

## ●センターの概要

港南区・栄区にお住いの、心身の発達に遅れや偏りのある乳幼児・学童を対象に、相談から診断・評価、さらに訓練・療育まで総合的で一貫したサービスを行い、お子さんの健やかな成長・発達を促すお手伝いをします。

また、お子さんとご家族が、家庭や地域でのさまざまな場で安心してすごすことができるよう地域と連携して支援します。

## ●対象

主に港南区・栄区にお住まいの  
0歳から小学校6年生までのお子さん

## ●ご利用の方法

予約制ですので、電話でお申込みください。  
相談・地域サービス部門のソーシャルワーカー  
がご相談を受付します。

## ●主な相談内容

- 言葉が遅い
- 運動発達が遅い
- 落ち着きがない
- 友達とうまく遊べない
- 幼稚園・保育園での集団活動ができない
- 発音をはっきりしない
- 耳の聞こえが心配
- 学校の授業や集団活動がうまくいかない

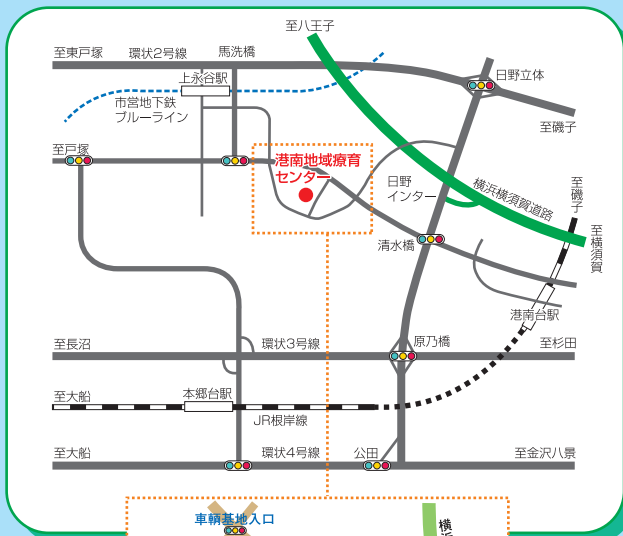
## ●費用

- 診療部門 医療費の被保険者負担があります。
- 児童発達支援・医療型児童発達支援

法律や制度に基づく費用がかかります。

\*各種公費負担の減免制度がありますので、ご相談ください。

## 交通のご案内



### 《市営バスご利用の場合》

- ◇市営地下鉄「上永谷」から8分
  - ◇JR「港南台」から11分
  - ◇市営地下鉄・京急「上大岡」から13分
- ⇒『深田橋』バス停から徒歩5分

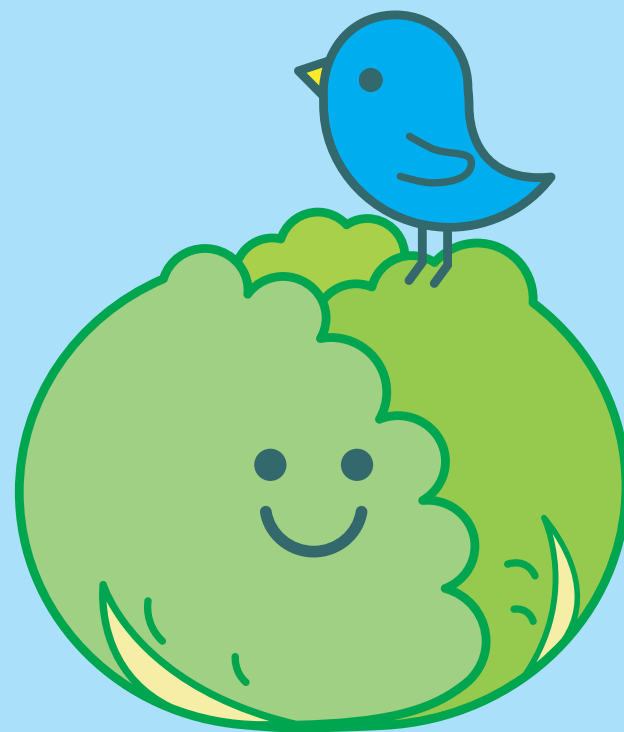
### 《お車の場合》

駐車場：敷地内に39台分あり

## よこはま港南地域療育センター

〒234-0056  
横浜市港南区野庭町631番地  
TEL 045-882-1210(代表)  
FAX 045-882-1211

# よこはま 港南地域療育センター



設置・運営



社会福祉法人  
横浜市リハビリテーション事業団

開設/平成25年4月1日



# サービスのご案内

## 相談・地域サービス部門

利用相談受付 **045-882-1210**

受付時間は8時45分～17時15分  
(年末年始・土日祝祭日を除く)

センター利用についての相談窓口です。  
ソーシャルワーカーがご相談をお受け  
します。ご相談の内容に応じて、診察の予  
約を致します。その後のサービスにつ  
いては、医師の診察で、ご相談していき  
ます。

様々な機能を有効に活用していただ  
けるよう、センターご利用に関するご  
相談をお受けします。

就園・就学について、福祉サービス、  
家庭環境や生活全般のご相談もお  
受けします。

地域の関係機関（区、幼稚園や保  
育園、学校、地域訓練会など）と  
連携し、お子さんがより良い環境  
で生活できるように、相談・支  
援を行います。

## 診療部門

医学的検査・診断・評価を行い、お  
子さんの発達や障害に応じて、個  
別の相談や訓練、個別および集  
団療育を行います。

診療科目 小児科・リハビリテーション科  
児童精神科・耳鼻咽喉科

### 個別訓練・療育

理学療法士・作業療法士・言語聴  
覚士・心理士・栄養士が、医師  
の指示のもとに行います。

お子さんひとりひとりの発達につ  
いて、個別にご相談に応じます。

### 外来グループ（対象：未就学児）

保育士・指導員およびその他専  
門スタッフが、少人数のグル  
ープ療育を通して、お子さん  
の発達を支援し、保護者の方  
のご相談に応じます。

### 療育講座

発達上の様々なテーマについて  
理解を深めるための、保護  
者の方を対象とした講座  
です。

## 通園部門

対象：未就学児

児童発達支援 定員60名  
医療型児童発達支援 定員30名

心身の発達に遅れや障害のある  
お子さんに対して、継続した  
集団での療育を行います。お  
子さんの障害や年齢に合わせた  
療育プログラムを実施して  
いく中で、持てる力を充分に  
発揮した生活ができるよう  
に保護者の方々と一緒に考  
えていきます。

## ぴーす港南

対象：未就学児

児童発達支援 定員48名

知的な遅れを伴わない発達障  
害の特徴があるお子さんが  
対象です。小集団での楽し  
い活動をとおして、自信を  
持ち、コミュニケーション  
や社会性を身につけてい  
きます。

## スタッフ

医師・看護師・ソーシャルワーカー・児童指導員・保育士・理学療法士・作業療法士・心理士・言語聴覚士・栄養士・臨床検査技師・事務