

～2020年度 療育講座のご案内～

「療育講座」は、港南地域療育センターをご利用中の保護者の方を対象にした勉強会です。普段の診療や療育の中ではお伝えしきれない知識や情報をお伝えしています。

今年度の「療育講座」は新型コロナウイルス感染拡大の状況を受け、参加される方々の健康・安全を第一に考慮した結果、講義形式での実施を見送ることにいたしました。つきましては、講義で予定していた内容をまとめた資料を作成し、希望者にお渡しする形で対応させていただきます。尚、各講座の内容は例年と大きく変わりません。ご期待にそえない部分もありご迷惑をおかけいたしますが、ご理解いただきますようよろしくお願い申し上げます。

<申し込み方法>

所定の申込用紙に必要事項をご記入の上、

1F 受付のポストへ投函、または郵送、FAXでお送り下さい。

随時、受付しています。

1回目〆切	2020年	7月	31日(木)
配布開始	2020年	9月	1日(火)～

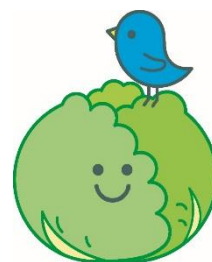
2回目〆切	2020年	12月	28日(月)
配布開始	2021年	2月	1日(月)～

※1回目、2回目とも同じ内容になります。

【配布方法】 上記配布開始日より随時

療育センター1階 総合受付にて配布します。

(受付で、申し込み控えをご提示ください。)



◇受け取りに来ることが難しい場合は、郵送対応のご相談に応じます。

申込書を提出する際に下記担当までお声かけください。

※郵送の場合、94円切手を貼った返信用の封筒(長形3号サイズ)を

1講座につき1枚ご用意いただきます

◇一家族、各講座1部の配布となります。

【お願い】 ◆資料は申し込みをされた方のみ配布します。

(コピー、SNS等への掲載、第三者に渡すことはご遠慮ください。)

◆ご不明な点は下記療育講座担当までお問い合わせ下さい。

<お問い合わせ>

よこはま港南地域療育センター

〒234-0056 横浜市港南区野庭町631番地

TEL 045-882-1210

FAX 045-882-1211

療育講座担当：柴田・小笠原(びーすふたば)・高井(通園)

資料配布 対象講座

<お子さんの年齢を問わず、港南センターを利用している方が対象です>

No	タイトル	内容	担当
1	知って安心！ 発達障害の基礎知識 ～療育センターで一緒に 考えていける事って？～	診察でご質問の多い自閉症スペクトラムを中心に、発達障害について解説します。診察の意味や、お子さんへの活かし方等、センターで大切に考えている事をお伝えします。	医師 心理士
2	子どもの こころの発達	「こころの発達って？」「どうしたらこころの発達にいいの？」「なぜ評価するの？」お子さんのこころの発達を理解する方法の1つである心理検査についてもお伝えします。	心理士
3	ことばの発達と コミュニケーション	「言葉の発達って？」「どんなふうに接してあげたらいいの？」などお子さんの言葉の発達や発音、コミュニケーションをとるためのポイントについてお伝えします。	言語聴覚士
4	不器用な子への 理解と支援	姿勢がくずれやすい、体の動きがぎこちない、道具がうまく使えない……子どものさまざまな苦手さをどのように理解して支援すればよいのでしょうか？スライドと説明文でわかりやすく解説します。	作業療法士

<年長さん対象；次年度就学を控えたお子さんが対象です>

5	就学に向けて	お子さんに合った学習形態を考えるにあたって大切にしたいポイントや、学校の先生とうまくお付き合いしていくコツについてお伝えします。	ソーシャル ワーカー
---	---------------	--	---------------

<PT・OT を利用されている方・利用されていた方が対象です>

6	食べる機能の発達と 機能に合わせた食事作り	「どうやって形態アップしていけばよいの？」「ちゃんと噛んでるのかな？」など、食べる機能の発達に沿った見分けるポイントや調理の仕方、基本的な食べさせ方について、資料を通してお伝えします。	理学療法士 栄養士
---	----------------------------------	--	--------------

*次の資料は、3階待合室、廊下に用意しています。ご自由にお持ちください。

福祉サービス 紹介します	お子さんの年齢や状態によって利用できるものは様々ですが、「福祉サービスって何？」という方に向けて、一般的な福祉サービスや社会資源についてご紹介します。	ソーシャル ワーカー
-------------------------	---	---------------